

BRICOLAGE • CONSTRUCTION • DÉCORATION • JARDINAGE

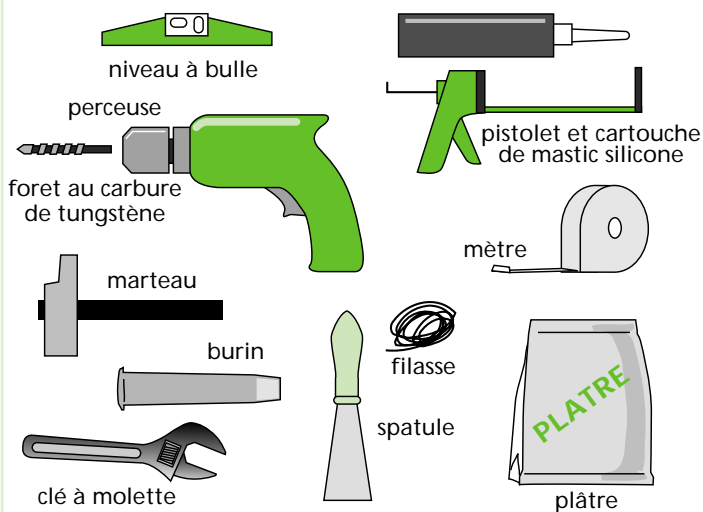
# Réussir l'installation d'une douche



**LEROYMERLIN**  
...et vos envies  
prennent Vie!

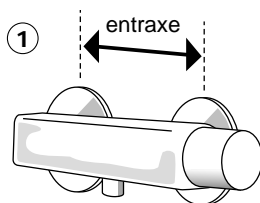
DES BONS CONSEILS  
POUR FAIRE SOI-MÊME !

## OUTILS

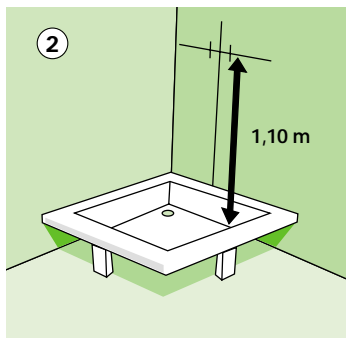


# 1 L'installation des canalisations

- 1 Relever avec précision l'entraxe des arrivées d'eau chaude et froide de la robinetterie.

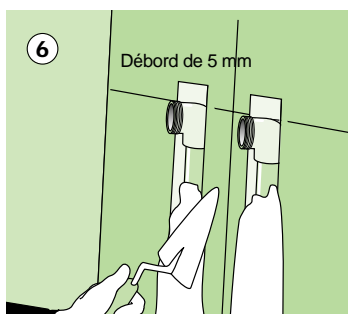


- 2 Tracer 2 lignes : une horizontale, une verticale représentant la position de la robinetterie. Prévoir une hauteur d'environ 1,10 m du fond du bac. Reporter l'entraxe des arrivées d'eau.



- 3 A partir de ces entraxes, tracer le dessin des saignées pour l'encastrement des canalisations.

- 4 Creuser au burin et au marteau une profondeur et une largeur pouvant recevoir un tube de Ø 14 gainé.
- 5 Braser les coudes filetés sur les tubes ou utiliser un kit sans soudure. Mettre en place les canalisations gainées en gardant l'accessibilité.
- 6 Ajuster le niveau des 2 coudes filetés en laissant un débord de 5 mm. Reboucher les saignées au plâtre.



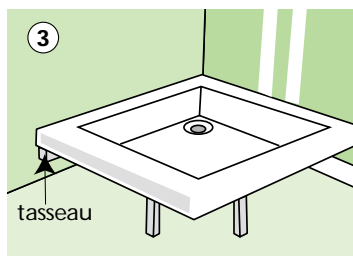
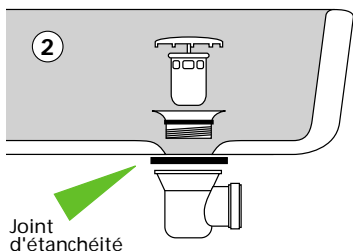
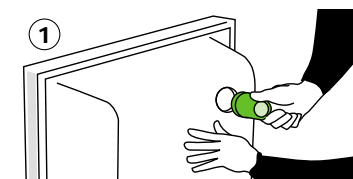
## 2

## L'installation du receveur

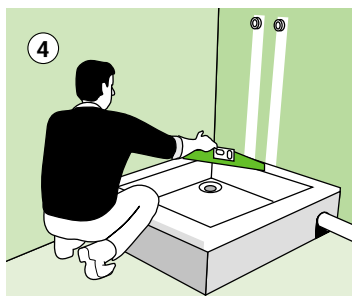
- 1 Positionner le receveur verticalement et fixer les éléments de la bonde sur l'orifice.
- 2 Serrer cet ensemble. Le joint d'étanchéité doit se trouver sous le bac.
- 3 Installer le receveur sur des tasseaux côté mur selon la hauteur de la bonde.

Surélever au besoin pour donner une pente à la canalisation d'évacuation.

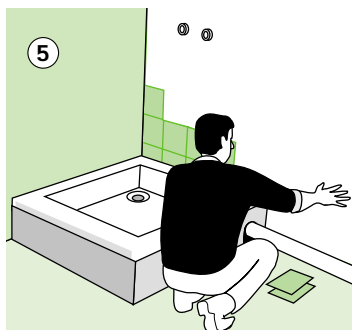
Assembler les différents éléments qui composent l'évacuation dans un Ø 40 en utilisant une colle spécifique.



- 4** Monter sur les faces apparentes un muret en carreaux de plâtre ou en panneaux de particules hydrofuges.



- 5** Le receveur étant en place, coller le carrelage puis faire un joint de silicone pour assurer l'étanchéité entre le carrelage et le bac. (Pour de plus amples informations, se reporter à la fiche "Réussir la pose du carrelage mural").

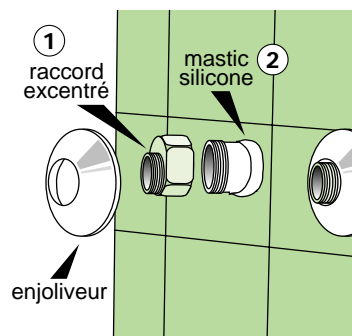


### 3

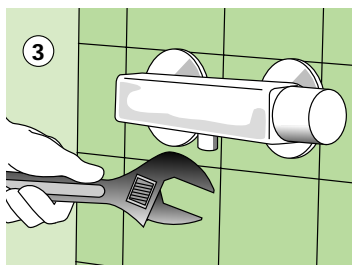
## L'installation de la robinetterie

- 1** Visser les raccords excentrés sur les sorties de tuyaux en assurant l'étanchéité avec de la filasse. Ajuster le niveau de ces 2 sorties.

- 2** Reboucher au mastic silicone l'espace entre les carreaux de faïence percés et les raccords coudés filetés. Mettre en place les enjoliveurs.



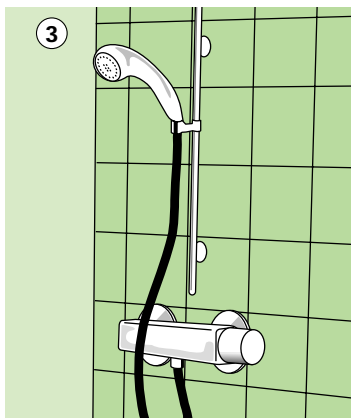
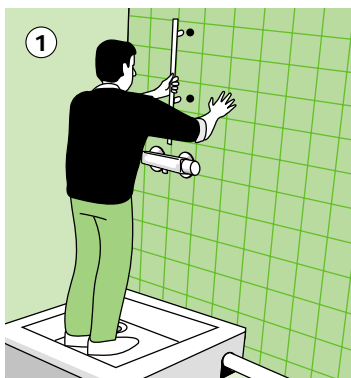
- 3** Positionner la robinetterie avec ses enjoliveurs sur les raccords et serrer les écrous de fixation avec une clé à molette.



## 4

## L'installation de la barre de douche

- 1 Positionner la barre de douche parfaitement verticale en vous assurant que la hauteur convienne à votre usage.  
Repérer avec un crayon les trous de fixations.
- 2 Percer avec un foret au carbure de tungstène. Cheviller et fixer la barre de douche.
- 3 Placer la douchette sur la barre et relier le flexible avec son joint sur la robinetterie.



## 5

## L'installation de la paroi

- 1 Positionner les profilés "U" de fixation sur le mur et le rebord du receveur.  
Au moyen du niveau à bulle vérifier leur verticalité puis tracer leurs fixations.



- 2** Percer et cheviller. Mettre un cordon de silicone sur toute la hauteur du dos des profilés et les fixer.



- 3** Emboîter la paroi fixe et sa porte coulissante dans le profilé. Vérifier la verticalité et l'aplomb de l'ensemble en agissant sur la compensation qu'offre le profilé (vis de réglage).



- 4** Appliquer un cordon de mastic silicone à l'angle de raccordement des profilés bas et du rebord du receveur. Mettre ensuite en place l'élément d'angle avec ses vis de fixations et son cache.

- 5** Procéder de façon identique pour l'élément d'angle supérieur et placer le cache.



- 6** Contrôler la verticalité de tout l'ensemble et placer les vis de maintien des parois. Les recouvrir de petits capuchons.

- 7** Assurer un joint d'étanchéité entre les différents éléments avec du mastic silicone.

### L'assistance téléphonique

**7 jours sur 7**

partout en France de 8h à 19h

Vous avez des précisions à demander sur vos chantiers en prévision ou en cours, vous avez un problème technique ou une difficulté de montage,... Des techniciens Leroy Merlin vous donnent toutes les solutions par téléphone au

PRIX APPEL LOCAL

**N°Azur 0 801 634 634**